

変えられない運用にジャストフィット!



管理者

各部署ごとに違った運用をしているため、デバイス管理ソフトウェアの導入が難しい

A部

運用重視型：楽に運用したい

【現状】

持出管理台帳に都度記載して持ち出し

B部

セキュリティ重視型：きっちり管理したい

【現状】

上長に持ち出しを申請し、上長許可後に持ち出し

運用を変えず、MCoreを導入できます



管理者

確認

承認

通知

MCore

使われたUSBメモリは自動的にサーバに登録

A部

使用する際に
持出申告

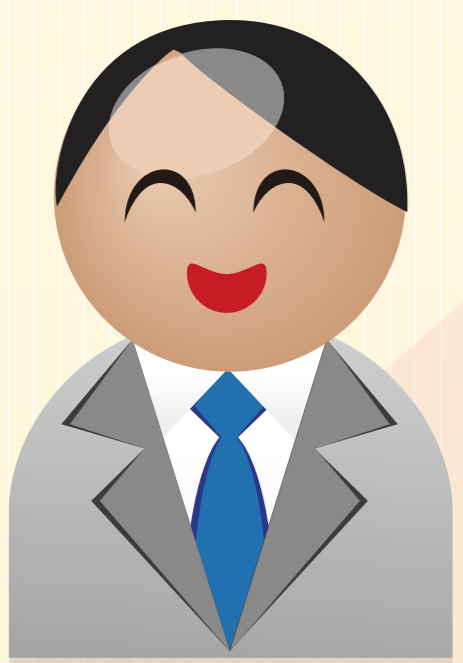
自動的に
承認



B部

申請

許可



管理者

- 自動的に承認することで、管理者の手を煩わせずに処理が完了
- いずれの運用でも持ち出しの記録が残るため、万一にも備えられる
- 紛失確認のための棚卸を定期的に自動で実施可能